

ĐỂ SẠC ĐỂ BÀN 8 CỔNG

Sử dụng cho các thiết bị camera đeo người...

Sản xuất lắp ráp tại Nhà máy E111 - BCA

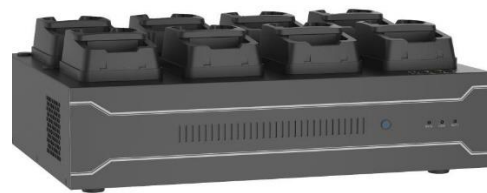
MODEL: TB - DS08

Tính năng nổi bật

Đế sạc TB-DS08 được thiết kế để thu thập dữ liệu từ camera đeo người. Thiết bị cung cấp phương thức đơn giản để truy cập và sao lưu dữ liệu.

- Giao diện mạng kép Gigabit 1000M
- Thu thập dữ liệu từ nhiều camera đeo người cùng lúc, tự động sạc thiết bị, tải dữ liệu và xóa dữ liệu sau khi sao lưu.
- Ngăn ngừa mất dữ liệu thông qua cơ chế ANR (Automatic Network Replenishment - Tự động bù dữ liệu mạng).
- Ghi đè tuần hoàn: khi bộ nhớ đầy, hệ thống sẽ tự động ghi đè dữ liệu cũ theo chu kỳ lưu trữ đã thiết lập, tự động đọc thời gian, ngày tháng, mã sản phẩm và các thông tin khác từ camera đeo người.
- Hỗ trợ phát video, âm thanh và hình ảnh.
- Hỗ trợ quản lý nhật ký hệ thống.

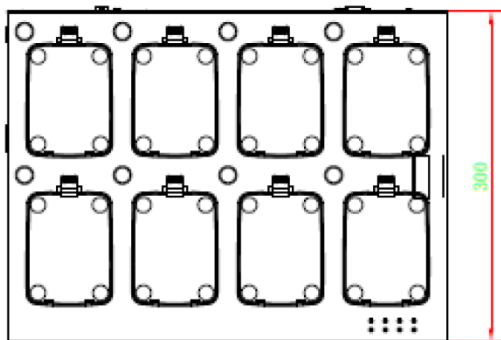
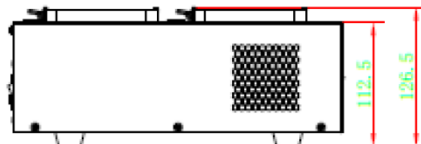
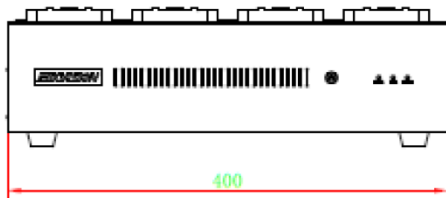
Hình ảnh sản phẩm



Thông số kỹ thuật

Lưu trữ	
Ổ cứng	Tối đa 4 ổ cứng, dung lượng tối đa 8 TB, mặc định 2 TB cho mỗi ổ
Dung lượng 1 ổ	2 GB
Mạng	
Giao thức	HTTPS, FTP, NTP
Giao diện	
Đèn báo	Nguồn, ổ cứng, mạng, 8 đèn cho sạc/làm việc/ghi hình/ngoại trừ
Nút bấm	Công tắc nguồn
USB	1 x USB 3.0
Camera hỗ trợ	Tối đa 8 camera đeo người
Đế sạc	DC 5 V, 1.5 A cho mỗi cổng, tốc độ ≥ 8 MB/s
Chung	
Hệ điều hành	Linux
Nguồn	100 - 240 VAC, tối đa. 250 W
Nhiệt độ hoạt động	-10 °C - 55 °C (-14 °F - 131 (°F). Độ ẩm 95% hoặc ít hơn (không ngưng tụ)
Kích thước	400 mm x 300 mm x 124 mm (15,75" x 11,81" x 4,88")
Trọng lượng	7.1 kg (15,65 lb.)
Phương thức lắp đặt	Đề bàn
Trang web Trình duyệt	IE 10+, Chrome 57.0+, Firefox 52.0+
Loa	Tích hợp 1 loa

Kích thước



Mô hình ứng dụng

